

CATÁLOGO DO ITEM IMPORTADO

Pleito de Inclusão de Ex-Tarifário

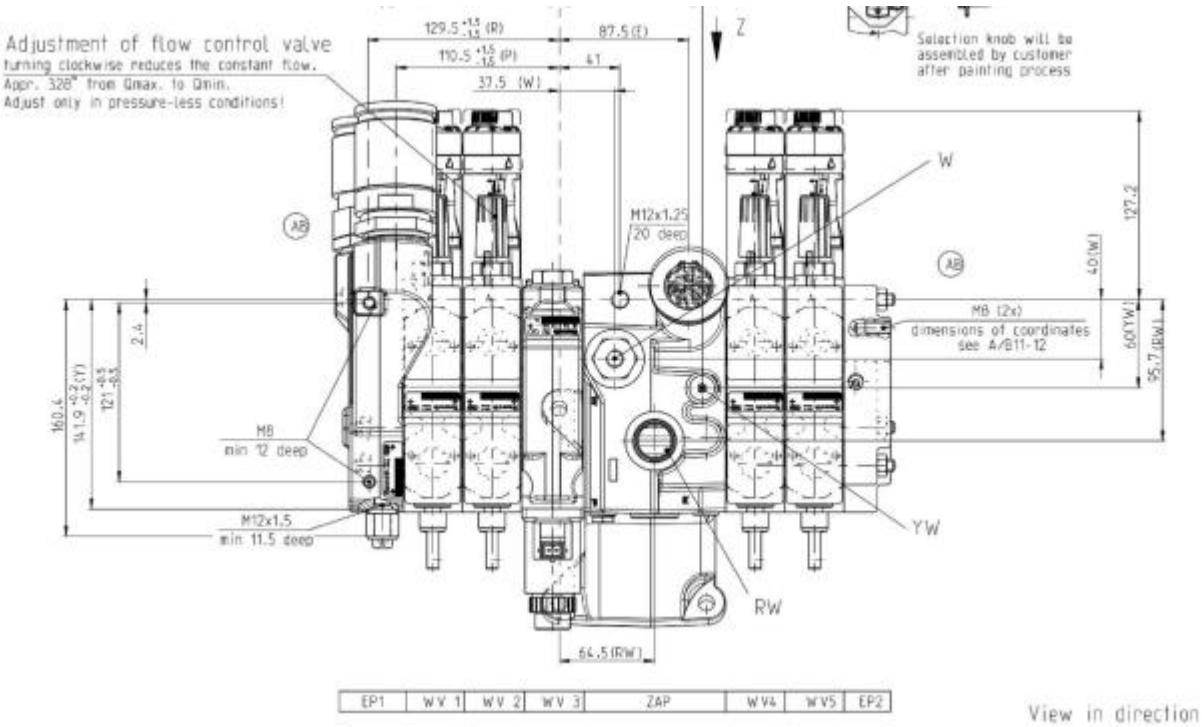
- não confidencial, todo em português, no máximo 3 páginas, orientação retrato, sem qualquer indício que identifique a empresa pleiteante -

Número de Controle SDIC	NCM	Sugestão de descrição do ex-Tarifário (item II – c. da Ficha Técnica – Excel)
F374-23I	8481.20.90	Blocos de válvulas, contendo corpo em aço, dotado de até 4 flanges, até 4 válvulas direcionais, válvula de controle e válvula de retenção, com até 4 conjuntos de embreagem, comprimento igual ou inferior a 450 mm, com função de transmissão óleo-hidráulica, com aplicação em tratores agrícolas.

1. Especificações técnicas detalhadas da autopeça:

- Corpo em aço;
- Contém até 4 flanges;
- Até 4 válvulas direcionais;
- Contém 1 válvula de controle e 1 válvula de retenção;
- 4 conjuntos de embreagem;
- Comprimento igual ou inferior a 450 mm;
- Vazão de aproximadamente 90 L/min;
- Pressão hidráulica de 125 bar.

2. Imagens da autopeça importada e/ou desenho esquemático:



3. Aplicação do item importado:

Aplicado em tratores agrícolas.

4. Função do item importado no produto fabricado pela empresa pleiteante do ex-tarifário:

Transmissão óleo-hidráulica